



LXIII Республиканский туристский слёт обучающихся

13 - 17 июня 2024 г.

Республика Марий Эл, пос. Куяр
УТБ «Сосновая роцца»

Техническая информация по виду «Спортивное ориентирование (по выбору)»

Старт по забегам, интервал 5 минут в соответствии со стартовым протоколом.

Количество КП на местности – до 15, оценка каждого КП – 2 балла.

КП 70 берётся последним. Дистанция с последнего КП до финиша промаркирована 60 метров.

Контрольное время – 35 минут.

За превышение КВ из результата участника вычитается один балл за каждую полную и неполную минуту. Результат участника определяется по сумме баллов, набранных за взятые КП, минус штрафное время за превышение КВ, переведенное в баллы. В случае равенства очков, лучший результат имеет участник (команда), показавший (показавшая) лучшее (общее) время.

В соревнованиях принимают участие все желающие участники команды. Личное первенство проводится среди юношей и девушек независимо от возраста. Командный зачёт подводится по сумме баллов 5 лучших результатов (не менее 1 девушки).

Применяется система электронной отметки SPORTIdent.

Старт и финиш в лагере, около эстрады.

Обязательное условие: наличие компаса, сотового телефона.

Район соревнований представляет собой два типа местности:

1. Рельеф – мелкосопочник с перепадом высот до 5 метров, а также равнинные участки различной проходимости от хорошей до средней, имеются небольшие полуоткрытые пространства. Дорожная сеть развита хорошо.

2. Пойменный участок р. М.Кокшага. Мелкий вытянутый рельеф, характерный для поймы, проходимость от средней до очень трудной, дорожная сеть развита слабо. Много болот, стариц и заболоченностей. Уровень воды выше на одну градацию, чем в карте.

Границы района:

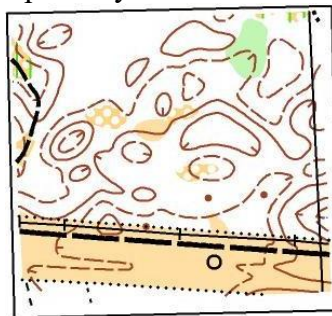
Ю – большое болото с сетью каналов;

З и Ю-З – река М.Кокшага;

В – болото.

Аварийный азимут на север на широкую просеку далее к лагерю.

Образцы участков местности



Формат карты – А4, масштаб 1: 7500. Карта негерметизирована. Легенды впечатаны в карту (дополнительно выдаваться не будут).