

**ТЕХНИЧЕСКАЯ ИНФОРМАЦИЯ****Дисциплина: кросс-спринт (код 0830011511Я)****Сведения о местности**

Местность представляет собой современную городскую застройку. Перепад высот не значительный. Большая часть поверхности с твердым покрытием (асфальт до 95%). Газоны и клумбы (оливковый цвет) представлены в большом количестве. Много микрообъектов, в основном это столбы конструкций освещения (маленький чёрный кружок с точкой), а так же памятники. Так же часто встречаются «стенки», запрещенные для преодоления. По заездам во дворы и на парковках возможен небольшой автомобильный трафик.

**Опасные места**

Проезды с малой интенсивностью движения автотранспорта, высокие подпорные стены. По краям карты проходят улицы с интенсивным автомобильным движением — обозначена вертикальной пурпурной штриховкой. Выбегать на неё запрещено. Не забывайте, что вы на дистанции не одни — здесь живут и гуляют горожане, будьте аккуратны и вежливы в любых ситуациях!

**Карта**

Масштаб карты – 1:4000. Сечение рельефа – 2,5 метра, условные знаки ISSOM (спринт). Автор карты: Жуков М.А. (2017г.)

Карты отпечатаны на бумаге плотностью 120 г/м<sup>2</sup> на струйном фото-принтере. Легенды контрольных пунктов впечатаны в карту, так же будут выданы до старта. Формат карты: 21 x 30 (см) – А4. Карты герметизированы.

**Дополнительная информация**

Отметка – электронная, система SFR. Чипы будут выданы организаторами. Старт по времени, фиксация времени финиша производится самостоятельно отметкой чипом участника на соответствующей электронной станции.

Разминку производить только в районе парковки или по указанной, на схеме дорожке!!! (см. схему).

**ВНИМАНИЕ!!! Запрещено использовать обувь с металлическими шипами. На дистанции пересекать знаки, являющие запрещенными для пробегания (см. ниже). Участники, нарушившие требования, будут дисквалифицированы!**

**Оборудование контрольного пункта**

Призма и станция, с компостером на деревянной подставке или закреплена непосредственно на объекте тросом.

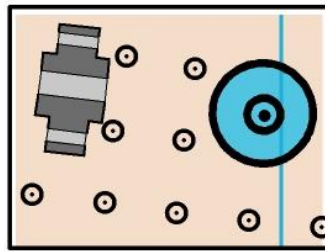
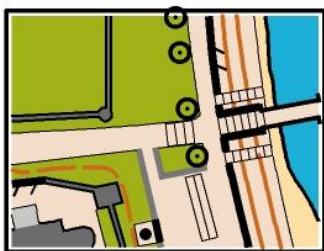
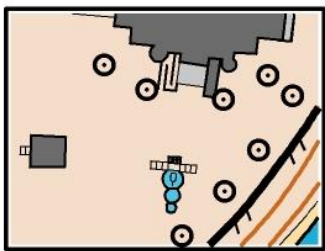
**Дистанции**

Группы	Длина, м	Кол-во КП	Стартовый взнос, руб.
Ж-12, 70	1030	5	50
М-12, 70	1250	6	50
Ж-14, 60	1560	9	50
М-14,60 Ж-16,50	1890	11	50
М-16,50 Ж-18	2170	12	50
М-18 ЖВ,35	2420	13	М-18-50, Ж-В,35-100
М-В,35	2900	16	100

Расстояние с последнего пункта до финиша – 50 метров.

Контрольное время – 60 мин.

## Образцы карты:








## Порядок старта:

Старт раздельный по группам с 11.00

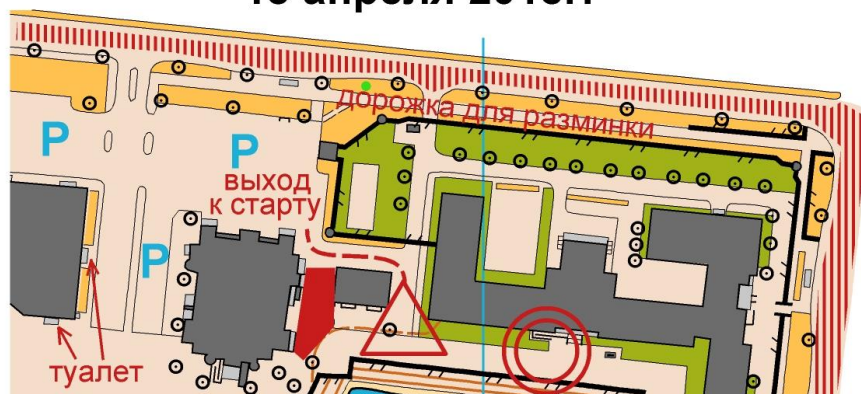
Карта выдается участнику в момент старта.

## Знаки запрещенные для преодоления:

-  - толстая темнозеленая линия (кустарники на клумбе)
-  - знак непреодолимый забор (перелезть запрещено)
-  - толстая черная линия, непреодолимая стена (перелезть запрещено)
-  - оливковая заливка площади (запрещено наступать)
-  - красная штриховка площади (запрещено забегать)

## Схема размещения

### Схема расположения и разминки Чемпионат и Первенство г. Йошкар-Олы 15 апреля 2018г.



**УДАЧНЫХ СТАРТОВ!**